

Element Racer

User's manual

Návod k obsluze

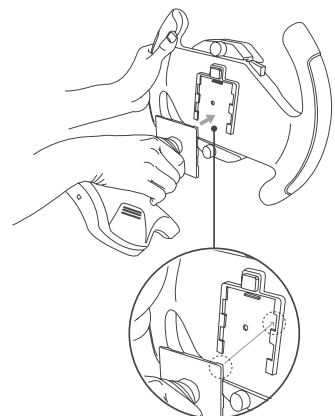
Návod na obsluhu

Használati útmutató

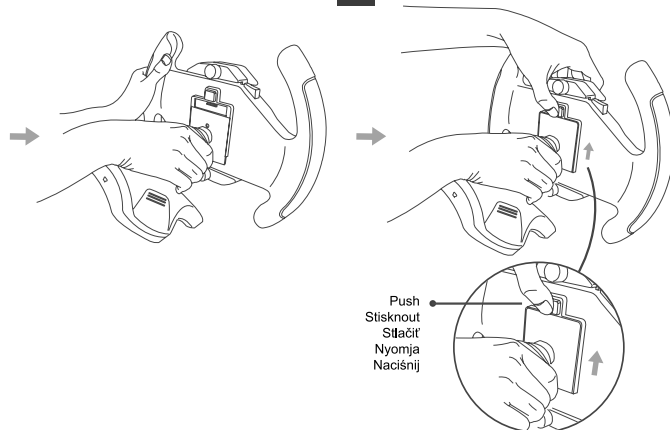
Instrukcja obsługi



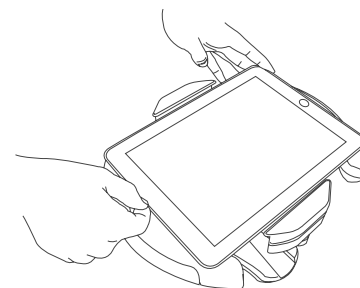
1.



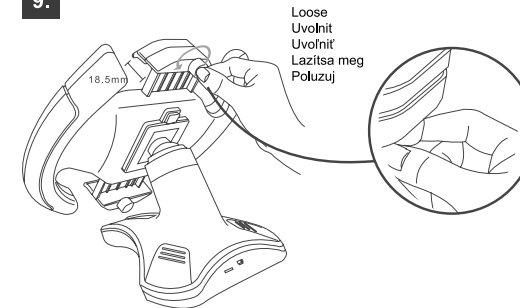
2.



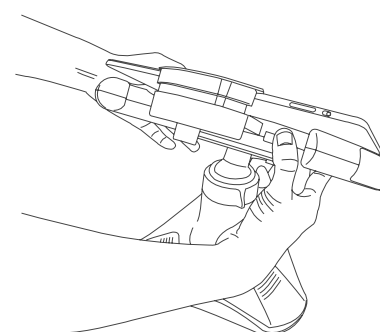
8.



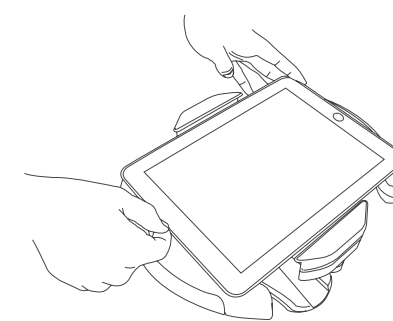
9.



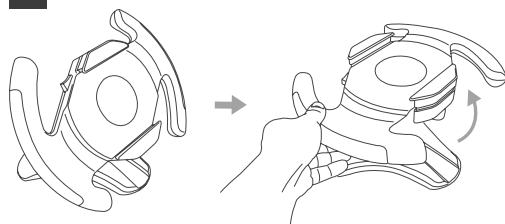
10.



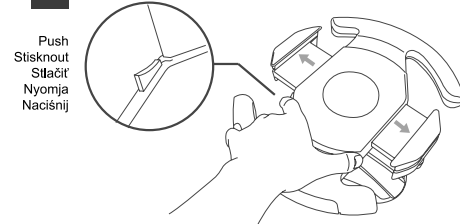
11.



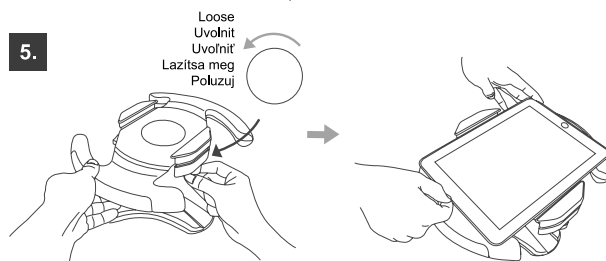
3.



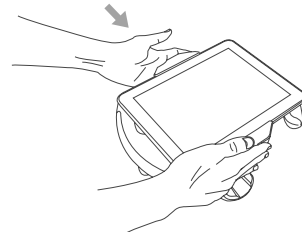
4.



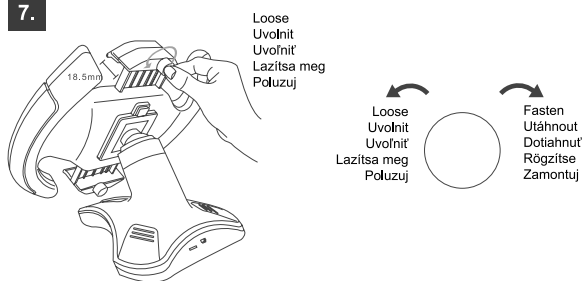
5.



6.



7.



Fasten
Utáhnout
Dotiahnut'
Rögzítse
Zamontuj

Loose
Uvolnit
Uvolnit'
Lazítsa meg
Poluzuj

Safety Information

1. Please read this user's manual and keep it for future reference.
2. Have all repairs carried out by qualified service personnel.
3. Do not use this product near water or moisture.
4. This product is not resistant against the effects of weather.
5. Clean only with a dry lint-free cloth. Do not use any chemicals or cleaning agents to clean the product.
6. Do not install or use the product near an open flame or sources of heat such as heaters, wood stoves, grills or other appliances that produce heat.
7. Do not expose the product to direct sunlight.
8. Use only accessories specified by the manufacturer.



This toy is not intended for children up to 3 years of age because it contains small parts, which a small child could swallow.
DO NOT LEAVE PACKAGING MATERIALS WITHOUT SUPERVISION!

Features and specifications

Ergonomic design for ultra comfortable use
Retractable clamps for all tablet sizes (7"-10.1")
Dimensions (mm): 290 (L) x 240 (W) x 250 (H)
Weight (g): 840

Installation

1. Mounting the gaming wheel on to the base

1. Align the gaming wheel and the base in the mounting position – see fig. 1.
2. Press the button on the rear to attach the wheel to the base – see fig. 2.
3. Release the button to complete the assembly.

2. Attaching a tablet to the gaming wheel


1. Place the gaming wheel into a horizontal position – see fig. 3.
2. Press the button to extend the clamps out fully – see fig. 4.
3. Loosen the tablet thickness adjustment knob – see fig. 5.
4. Use your hand to press the clamps to adjust to various tablet sizes (7" - 10.1") – see fig. 6.
5. Set the height of the clamp by tightening the tablet thickness adjustment knob. (9 mm - 18.5 mm) – see fig. 7.

3. Removing the tablet from the gaming wheel

1. Stand the gaming wheel in a horizontal position – see fig. 10.
2. Loosen the clamp height adjustment knob fully – see fig. 11.
3. Press the button to extend the clamps out fully – see fig. 10.
4. Remove the tablet – see fig. 11.

Bezpečnostní informace

- Přečtěte si a uschovejte tento návod na obsluhu.
- Veškeré opravy svěřte kvalifikovanému servisnímu personálu.
- Nepoužívejte tento výrobek v blízkosti vody nebo vlhkosti.
- Tento produkt není odolný proti povětrnostním vlivům.
- Čistěte pouze suchým hadříkem (který nepouští vlákna). Nepoužívejte k čištění žádné chemikálie nebo čisticí prostředky.
- Neinstalujte ani nepoužívejte výrobek blízko otevřeného ohně nebo zdrojů tepla, jako jsou radiátory, kamna, grily nebo jiná zařízení, která produkují teplo.
- Nevystavujte výrobek přímému slunečnímu světlu.
- Používejte pouze příslušenství specifikované výrobcem.

 Tato hračka není určena pro děti do 3 let, protože obsahuje drobné díly, které by malé dítě mohlo polknout.
NENECHÁVEJTE OBALOVÉ MATERIÁLY BEZ DOZORU!

Vlastnosti a specifikace

Ergonomický design pro ultra pohodlné ovládání

Zatahovací svorky pro tablety pro všechny rozměry (7"-10,1")

Rozměry (mm): 290 (D) x 240 (Š) x 250 (V)

Hmotnost (g): 840

Instalace

1. Montáž závodního volantu na základnu

- Nastavte zařízení do polohy pro montáž závodního volantu na základnu – viz obr. 1.
- Stiskněte tlačítko na zadní straně pro montáž závodního volantu na základnu – viz obr. 2.
- Uvolněte tlačítko pro dokončení montáže.

2. Připojení tabletu na závodní volant

- Položte závodní volant do vodorovné polohy – viz obr. 3.
- Stiskněte tlačítko pro rozšíření svorek na maximum – viz obr. 4.
- Uvolněte kolečko pro nastavení různé tloušťky tabletu – viz obr. 5.
- Stiskněte svorky rukama pro přizpůsobení se tabletu s různými rozměry (7 «- 10,1») – viz obr. 6.
- Nastavte výšku svorky utažením kolečka pro přizpůsobení tabletu s různou tloušťkou. (9 mm - 18,5 mm) – viz obr. 7.

3. Vyjmutí tabletu ze závodního volantu

- Postavte závodní volant do vodorovné polohy – viz obr. 10.
- Uvolněte kolečko pro nastavení výšky svorky na maximum – viz obr. 11.
- Stiskněte tlačítko pro rozšíření svorek na maximum – viz obr. 10.
- Vyjměte tablet – viz obr. 11.

© Copyright 2012, FAST ČR, a. s.

Revision 12/2012

CZ

Biztonsági információk

- Olvassa el és őrizze meg ezt a használati útmutatót.
- Minden javítást bizzon a szakszervizre.
- A terméket ne használja víz vagy pára közelében.
- A termék nem ellenálló az időjárás hatásoknak.
- Csak száraz (nem száleresztő) ronggyal tisztítsa. A tisztításhoz ne használjon vegyi anyagokat vagy tisztítószereket.
- A terméket ne telepítse és ne használja nyílt láng vagy hőforrás közelében, mint pl. hűségárgó, radiátor, grill vagy más hőt termelő berendezés.
- A terméket ne tegye ki közvetlen napfénynek.
- Csakis a gyártó által jóváhagyott tartozékokat használjon.

 Ez a játékszer nem való 3 évesnél fiatalabb gyerekeknek, mivel apró részeket tartalmaznak, amit lenyelhetnek.
A CSOMAGOLÓANYAGOKAT NE HAGYJA FELÜGYELET NÉLKÜL!

Tulajdonságok és specifikációk

Ergonomikus kivétel és ultrakényelmes kezelés

Tablet szorítókapcsok minden mérethez (7"-10,1")

Méret (mm): 290 (h) x 240 (sz) x 250 (m)

Tömeg (g): 840

Telepítés

1. A versenykormány alapegységre szerelése

- A berendezést állítsa megfelelő helyzetbe a versenykormány alapegységre szereléséhez – lsd. 1. kép.
- Nyomja meg a gombot a hátoldalon a versenykormány alapegységre szereléséhez – lsd. 2. kép.
- Engedje fel a gombot a szerelés befejezéséhez.

2. A tablet csatlakoztatása a versenykormányhoz

- A versenykormányt tegye vízszintes helyzetbe – lsd. 3. kép.
- Nyomja meg a gombot a szorítókapcsok maximumra nyitásához – lsd. 4. kép.
- A tekerőgombbal állítsa be a tablet-vastagságot – lsd. 5. kép.
- Nyomja meg a szorítókapcsokat különböző méretű tabletekhez igazításához (7 „- 10,1”) – lsd. 6. kép.
- Állítsa be a szorítókapocs magasságát a tekerőgombbal a különböző tablet-vastagsághoz. (9 mm - 18,5 mm) – lsd. 7. kép.

3. A tablet kivétele a versenykormányból

- A versenykormányt tegye vízszintes helyzetbe – lsd. 10. kép.
- A tekerőgombbal állítsa a szorítókapocs magasságát maximumra – lsd. 11. kép.
- Nyomja meg a gombot a szorítókapcsok maximumra nyitásához – lsd. 10. kép.
- Vegye ki a tabletet – lsd. 11. kép.


© Copyright 2012, FAST ČR, a. s.

Revision 12/2012

HU

Bezpečnostné informácie

- Prečítajte si a uschovajte tento návod na obsluhu.
- Všetky opravy zverte kvalifikovanému servisnému personálu.
- Nepoužívajte tento výrobok v blízkosti vody alebo vlhkosti.
- Tento produkt nie je odolný proti poveternostným vplyvom.
- Čistite iba suchou handričkou (ktorá nepúšťa vlákna). Nepoužívajte na čistenie žiadne chemikálie alebo čistiace prostriedky.
- Neinstalujte ani nepoužívajte výrobok blízko otvoreného ohňa alebo zdrojov tepla, ako sú radiátory, pece, grily alebo iné zariadenia, ktoré produkujú teplo.
- Nevystavujte výrobok priamemu slnečnému svetlu.
- Používajte iba príslušenstvo špecifikované výrobcom.

 Táto hračka nie je určená pre deti do 3 rokov, pretože obsahuje drobné diely, ktoré by malé dieťa mohlo prehltnúť.
NENECHÁVAJTE OBALOVÉ MATERIÁLY BEZ DOZORU!

Vlastnosti a špecifikácia

Ergonomický dizajn pre ultra pohodlné ovládanie

Zatahovacie svorky pre tablety pre všetky rozmery (7"- 10,1")

Rozmery (mm): 290 (D) x 240 (Š) x 250 (V)

Hmotnosť (g): 840

Inštalácia

1. Montáž pretekárskeho volantu na základňu

- Nastavte zariadenie do polohy pre montáž pretekárskeho volantu na základňu – pozri obr. 1.
- Stlačte tlačidlo na zadnej strane pre montáž pretekárskeho volantu na základňu – pozri obr. 2.
- Uvoľnite tlačidlo pre dokončenie montáže.

2. Pripojenie tabletu na pretekársky volant

- Položte pretekársky volant do vodorovnej polohy – pozri obr. 3.
- Stlačte tlačidlo pre rozšírenie svoriek na maximum – pozri obr. 4.
- Uvoľnite koliesko pre nastavenie rôznej hrúbky tabletu – pozri obr. 5.
- Stlačte svorky rukami pre prispôbenie sa tabletu s rôznymi rozmermi (7 „- 10,1”) – pozri obr. 6.
- Nastavte výšku svorky dotiahnutím kolieska pre prispôbenie tabletu s rôznou hrúbkou. (9 mm – 18,5 mm) – pozri obr. 7.

3. Vybratie tabletu z pretekárskeho volantu

- Postavte pretekársky volant do vodorovnej polohy – pozri obr. 10.
- Uvoľnite koliesko pre nastavenie výšky svorky na maximum – pozri obr. 11.
- Stlačte tlačidlo pre rozšírenie svoriek na maximum – pozri obr. 10.
- Vyberte tablet – pozri obr. 11.


© Copyright 2012, FAST ČR, a. s.

Revision 12/2012

SK

Informacje dotyczące bezpieczeństwa

- Przeczytaj instrukcję obsługi i zachowaj ją do wglądu.
- Wszelkie naprawy należy powierzyć wykwalifikowanemu personelowi serwisowemu.
- Nie używaj tego urządzenia w pobliżu wody lub w środowisku wilgotnym.
- Produkt nie jest odporny na działanie zjawisk atmosferycznych.
- Czyszcić wyłącznie suchą ściereczką (nie pozostawiającą włókien). Do czyszczenia nie należy używać żadnych chemikaliów ani środków czyszczących.
- Nie instaluj ani nie używaj produktu w pobliżu otwartego ognia lub źródła ciepła takich jak kaloryfery, kominek, grill lub inne urządzenia emitujące ciepło.
- Nie należy wystawiać produktu na bezpośrednie światło słoneczne.
- Korzystaj wyłącznie z wyposażenia zalecanego przez producenta.

 Ta zabawka nie jest przeznaczona dla dzieci poniżej 3 roku życia, ponieważ zawiera drobne części, które mogą zostać połknięte przez dziecko.
NIE POZOSTAWIAJ MATERIAŁU OPAKOWANIOWEGO BEZ NADZORU!

Właściwości i specyfikacja:

Ergonomiczny design zapewniający doskonałą wygodę użytkowania

Chowane zaciski do tableków w każdym rozmiarze (7"-10,1")

Wymiary (mm): 290 (D.) x 240 (SZ.) x 250 (W.)

Ciężar (g): 840

Instalacja

1. Montaż kierownicy wyścigowej na podstawie

- Ustaw urządzenie w pozycji umożliwiającej montaż kierownicy wyścigowej na podstawie – por. rys. 1.
- Wciśnij przycisk znajdujący się z tyłu, aby zamontować kierownicę wyścigową na podstawie – por. rys. 2.
- Zwolnij przycisk, aby dokończyć montaż.

2. Podłączanie tabletu do kierownicy wyścigowej

- Położ kierownicę wyścigową w pozycji poziomej – por. rys. 3.
- Wciśnij przycisk, aby rozciągnąć zaciski na maksimum – por. rys. 4.
- Zwolnij kółko umożliwiające ustawienie różnych grubości tabletu – por. rys. 5.
- Ściśnij zaciski ręcznie, aby dostosować je do tabletu o konkretnym rozmiarze (7 „- 10,1”) – por. rys. 6.
- Ustaw wysokość zacisku poprzez dokręcenie kółka umożliwiającego dostosowanie urządzenia do tabletu o konkretnej grubości. (9 mm - 18,5 mm) – por. rys. 7.

3. Wyjmowanie tabletu z kierownicy wyścigowej

- Postaw kierownicę wyścigową w pozycji poziomej – por. rys. 10.
- Ustaw kółko, umożliwiająca ustawienie wysokości zacisku, na maksimum – por. rys. 11.
- Wciśnij przycisk, aby rozciągnąć zaciski na maksimum – por. rys. 10.
- Wyjmij tablet – por. rys. 11.

© Copyright 2012, FAST ČR, a. s.

Revision 12/2012

PL